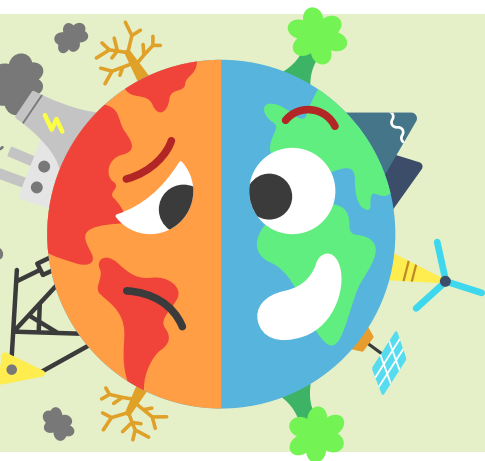


Exploradores del territorio

Observando y mapeando el cambio de nuestro entorno

Observando nuestro entorno

Día a día realizamos una serie de actividades necesarias para nuestras vidas, vamos a nuestra escuela, salimos a jugar, visitamos a nuestra familia y amigos y así como disfrutamos de la naturaleza. Cada una de estas cosas las llevamos a cabo en distintos lugares como la escuela, nuestra casa, parque o el río, ¿cuanto sabemos de estos lugares?, ¿han cambiado en este último tiempo?



Cambio climático

El cambio climático es cuando el clima de la Tierra cambia de manera notable a lo largo del tiempo, afectando el equilibrio natural. Esto ocurre porque actividades humanas, como el uso de energía y la deforestación, liberan gases que atrapan calor en la atmósfera, causando sequías, inundaciones y daños a los ecosistemas. En los últimos años, nuestras comunidades han observado cambios ambientales importantes en nuestro entorno, como la sequía, la disminución de las precipitaciones o la reducción de la vegetación nativa. ¿Crees que esto está ocurriendo en tu territorio?

Mapa

Los mapas son representaciones gráficas de nuestro territorio que nos permiten ubicarnos y orientarnos. También se usan para planificar rutas de viaje, entender la geografía de una zona, estudiar fenómenos como el clima o explorar territorios naturales. Gracias a los mapas, podemos conocer dónde están las montañas, los ríos, los caminos y cómo se organizan los países. ¿Alguna vez has dibujado un mapa?



Imaginemos que nuestro drone es un pájaro. Nuestro pájaro-drone tomará fotos y videos mientras vuela, como si fuera un halcón sobrevolando su territorio. Veremos cómo han cambiado los bosques, los ríos y las montañas debido al cambio climático. Imaginemos que estamos creando un mapa de nuestro vuelo. *¿Qué rutas seguiríamos? ¿Dónde podríamos ver mejor los efectos del cambio climático?*

1 MAPEO PARTICIPATIVO: EXPLORANDO MI ENTORNO

¡Vamos a trabajar en equipo para crear el mapa más increíble de Lliu Lliu! Utilizaremos un mapa base para caracterizar su entorno. Juntos identificaremos los lugares más importantes de la comunidad, así como aquellos que han cambiado por el clima o la acción humana.

¿Cómo lo haremos?

- **A trabajar en equipo:** En grupos de cuatro estudiantes, con lápices y colores, podrán agregar detalles importantes al mapa, como sus casas, parques, árboles o cualquier lugar natural que consideren relevante.
- **Detectives del Cambio Climático:** Elegirán dos lugares que creen que han cambiado por el clima o por otras razones ambientales. Usaremos símbolos para marcar esos lugares en el mapa.

Preguntas para guiar el mapeo participativo:

- Ubicar tu casa y la escuela
- Te entregaremos íconos con aspectos del territorio ¿pueden localizar en qué parte del mapa podemos encontrar esos elementos?
- ¿Qué lugares de tu entorno han cambiado producto del Cambio Climático? ¿En qué crees que han cambiado? Podrías ubicarlos en el mapa usando el ícono de cambio climático.
- Si tuvieras que proteger un lugar en Lliu Lliu cuya naturaleza, árboles y animales te asombran, y quisieras que permanecerían ahí para siempre, ¿qué lugar sería? ¿podrías señalarlo en el mapa con el ícono?

2 VUELA ALTO: DESCUBRE LLIU LLIU CON EL DRON

¡Es hora de volar! Imagina que eres un pájaro que vuela sobre Lliu Lliu. Vamos a usar un dron para hacer exactamente eso. Mientras el dron vuela, veremos el mundo desde arriba y hablaremos sobre los cambios que podemos notar en la naturaleza.

¿Qué haremos?

- **Vuela como un pájaro:** Observaremos el vuelo del dron desde una pantalla, recorriendo el río, los árboles, las casas y otros lugares clave de Lliu Lliu que ya conocemos. Mientras lo hacemos, iremos comentando los cambios que notamos en comparación con lo que sabemos o recordamos del pasado.
- **Impresiones del vuelo:** A medida que el dron vuela, vamos a hablar sobre lo que ha cambiado en estos lugares. ¿Son diferentes de cómo eran antes?.

Reflexionemos sobre lo que vimos:

- ¿Qué lugares que dibujaste en el mapa pudiste reconocer en el vuelo de drone?
- ¿Por qué crees que estos lugares son valiosos tanto para la naturaleza como para las personas que viven aquí?
- ¿Qué acciones podríamos tomar para proteger y cuidar estos lugares y su entorno natural?

ICONOS:



Bosque nativo



Huertas



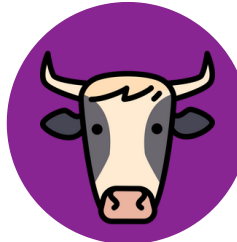
Sequías



Apicultura



Cultivos



Crianza de vacuno



Invernaderos



Viviendas



Contaminación

Actividad 1, punto 3



Cambio climático

Actividad 1, punto 4



Cuidado de biodiversidad